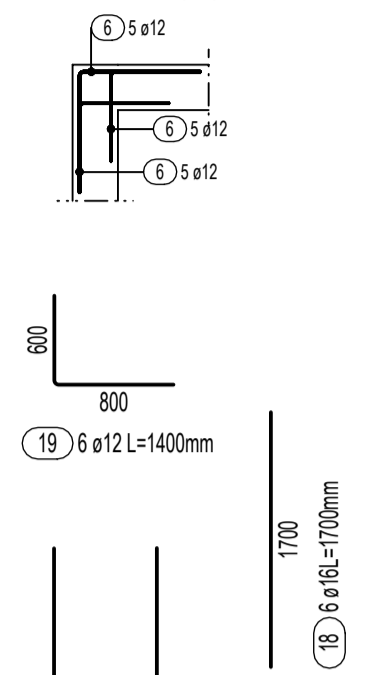


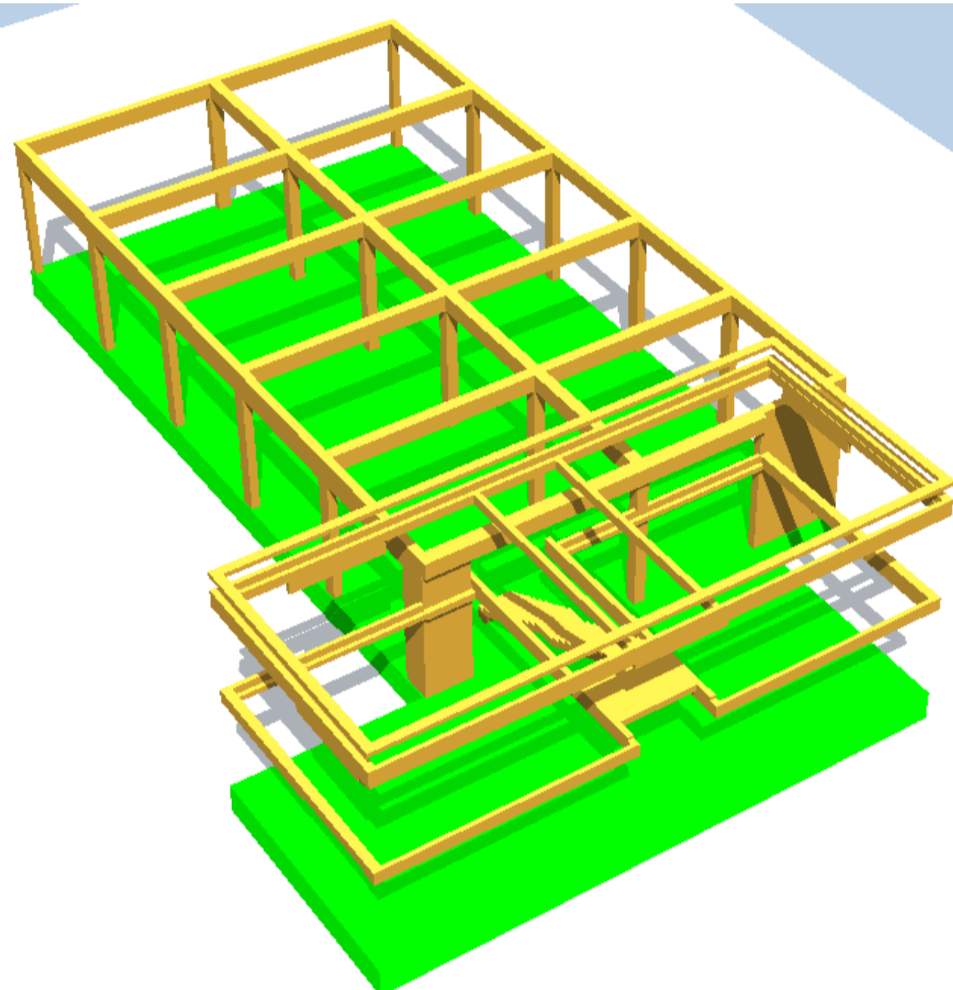
VYVÁZÁNÍ OBVODOVÝCH ROHŮ "L" (4x)



Výkaz výztuže

Pol.	Ks	Ø [mm]	Jednotl. délka [m]	Celková délka [m]	Hmotnost [kg]
1	543	8	1.92	1042.56	411.81
2	24	20	6.00	144.00	355.68
3	24	12	6.00	144.00	127.87
4	48	20	5.46	262.08	647.34
5	66	12	5.46	360.36	320.00
6	160	12	1.20	192.00	170.50
7	30	20	5.96	178.80	441.64
8	30	12	5.96	178.80	158.77
9	259	8	1.72	445.48	175.96
10	60	16	5.76	345.60	546.05
11	30	12	5.76	172.80	153.45
12	50	10	5.76	288.00	177.70
13	159	8	2.32	368.88	145.71
14	18	16	5.46	98.28	155.28
15	24	16	4.50	108.00	170.64
16	154	8	1.84	283.36	111.93
17	18	12	4.50	81.00	71.93
18	6	16	1.70	10.20	16.12
19	6	12	1.40	8.40	7.46

Celková hmotnost [kg] : 4365.84



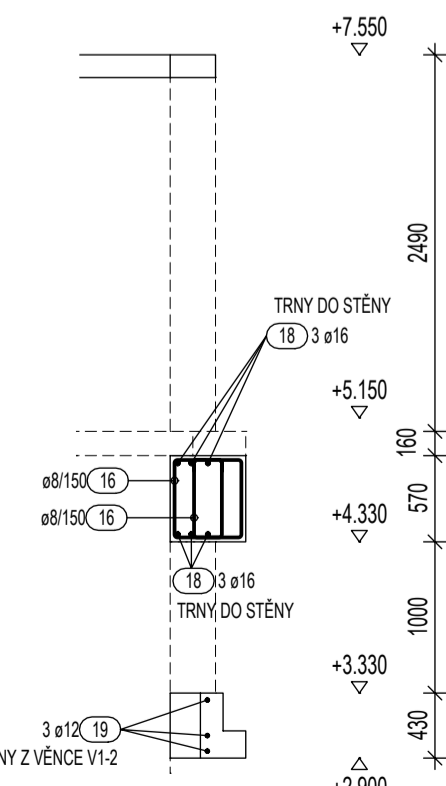
MATERIÁLY:

- BETON**
- C20/25-XC2 - konstrukce v kontaktu se zemínou
 - C25/30-XC1 - Nadzemní konstrukce
 - C12/15 - Podkladní betony
 - Stropní panely typu Spirol. Přesnou typizaci panelů provede prefá. Zatížení viz Statický výpočet
- OCEL**
- B500B - výztuž
 - S235 JR - ocelové nosníky
 - třída provedení EXC2
 - kategorie korozní agresivity: interiéř C1, exteriř C3 (věž) dle ČSN EN 14713-1

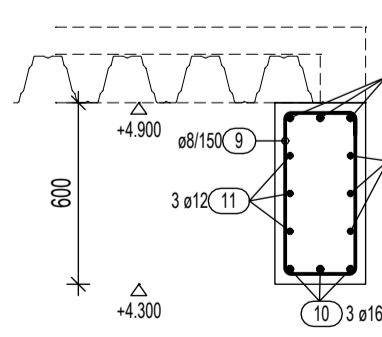
KRYTÍ VÝZTUŽE

- Konstrukce v kontaktu se zemínou
- při betonáži do výkopu Cnom = 75 mm
- při betonáži na podkladní beton Cnom = 40 mm
- Základová deska boky+horní Cnom = 30 mm
- Nadzemní konstrukce Cnom = 25 mm

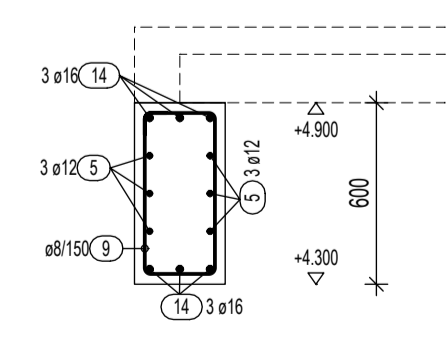
ŘEZ A-A M 1:50



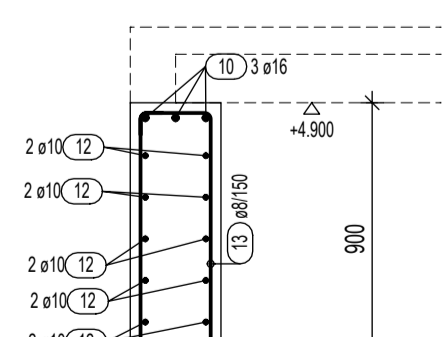
PŘEKŘAD P1-1 M 1:25



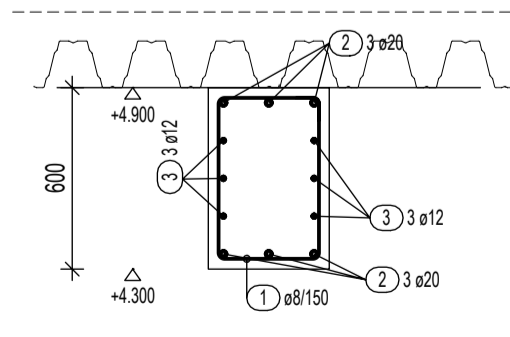
PŘEKŘAD P1-1* M 1:25



PŘEKŘAD P1-2 M 1:25



PŘEKŘAD P1-4 M 1:25



PŘEKŘAD P1-3 M 1:25

